



El fabricante no aceptará ninguna responsabilidad de daños materiales y/o personales derivados del incumplimiento de las siguientes especificaciones. Tal incumplimiento anulará la garantía del aparato a todos los efectos.
The manufacturer will not accept any responsibility for material and/or personal damage from the breach of the following specifications. Such a breach will void the warranty for all purposes.
Le fabricant n'acceptera aucune responsabilité en cas de dommages matériels et/ou personnels résultants du non-respect des instructions suivantes. Ce non-respect annulera la garantie de l'article à tous les niveaux.
Der Hersteller übernimmt keine Verantwortung für Schäden und / oder persönliche Verletzungen die durch Nichterfüllung folgender Spezifikationen entstehen könnten. Eine Nichterfüllung macht automatisch die Garantie ungültig.

ESPECIFICACIONES DE MONTAJE

- Un montaje incorrecto o defectuoso de esta luminaria puede provocar daños y desperfectos, por lo que debe ser realizado por personal cualificado.
- Esta luminaria debe montarse sobre una base no deformable de material incombustible (por ejemplo yeso, cristal, metal) o de material normalmente inflamable (por ejemplo madera) de más de 2mm de grosor.
- Compruebe que la luminaria queda fijada de manera efectiva, sin posibilidad de caídas, movimientos, o choques con objetos cercanos (puertas, mamparas, etc.)
- Asegúrese de que ningún objeto va a estar en contacto con la luminaria o demasiado cerca de ella cuando se encuentre en funcionamiento, la temperatura de las lámparas podría provocar daños e incluso incendios. Preste especial atención a objetos inflamables tales como cortinas, toallas, etc.

ESPECIFIC. DE LA INSTALACIÓN ELÉCTRICA

- Una instalación defectuosa puede provocar en el usuario peligrosos choques eléctricos con resultado de graves lesiones e incluso la muerte.
- Esta luminaria debe ser instalada por un profesional electricista autorizado. Durante su instalación deben cumplirse las disposiciones del Reglamento Electrotécnico de Baja Tensión.
- En la instalación en cuartos de baño deben respetarse las distancias especificadas en el Reglamento Electrotécnico de Baja Tensión, reproducidas en el gráfico siguiente.
- Debido a las características de esta luminaria, no se puede instalar en los volúmenes 0 y 1 reproducidos en el gráfico.

ESPECIFICACIONES DE USO

- No tire este manual, guárdelo como referencia para el futuro.
- No arranque las etiquetas de la luminaria, contienen información para su seguridad.
- Nunca utilice herramientas para reparar, modificar, ajustar, o desensamblar la luminaria. En caso de mal funcionamiento no intente repararla, desconéctela de la red y acuda a un profesional cualificado.
- Nunca utilice productos químicos agresivos (gasolina, disolventes, acetona, etc) para limpiar esta luminaria. En su lugar use un trapo húmedo y jabón neutro.

CONSIDERACIONES MEDIOAMBIENTALES

- Al final de la vida útil de este aparato, no lo deseché con el resto de sus residuos domésticos. Deposítelo donde pueda ser reciclado, ya sea en un punto de recogida de residuos o en el comercio donde adquiriera un producto equivalente.

INSTALLATION SPECIFICATIONS

- An incorrect or defective assembly of the lamp may cause damage and malfunction, so it must be performed by qualified personnel.
- This light should be mounted on a non-deformable basis made of a non-combustible material (eg plaster, glass, metal) or normally flammable material (eg wood) of more than 2mm thick.
- Check that the light is effectively set without possibility of falls, movements or collisions with nearby objects (doors, shower screens, etc.).
- Make sure no objects will be in contact with the light or too close to it when in operation, the temperature of the lamps may cause damage and even fires. Pay special attention to flammable objects such as curtains, towels, etc...

ELECTRICAL INSTALLATION SPECIFICATIONS

- A faulty installation may cause dangerous electrical shocks to the user, resulting in serious injury or even death.
- This light must be installed by a professional electrician. During the installation, he must comply with the Low Voltage Electro-Technical Regulations.
- When installing in bathrooms, it's important to respect distances specified in the Low Voltage Electro-Technical Regulations, reproduced in the graph below.
- Due to the nature of this light, it cannot be installed in the volumes 0 and 1 of the graph.

USE SPECIFICATIONS

- Do not throw this manual, store it for future reference.
- Do not take off the light labels; they contain information for your safety.
- Never use tools to repair, modify, adjust or disassemble the light. In case of malfunction, do not try to repair the light, unplug it from the network and consult a qualified professional.
- Never use aggressive chemical products (gasoline, solvents, acetone, etc.) to clean this light. Instead, use a damp cloth and mild soap.

ENVIRONMENTAL CONSIDERATIONS

- At the end of the life of this product, do not throw with other household waste. Place it where it can be recycled, either in a waste collection point or in the shop where you purchase an equivalent product.

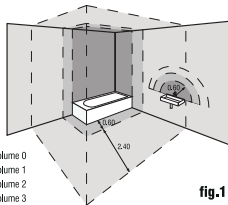


fig.1

INSTRUCTIONS DE MONTAGE

- Le montage incorrect ou défectueux de ce luminaire peut provoquer des dommages et des dysfonctionnements, il doit donc être réalisé par une personne qualifiée.
- Ce luminaire doit être monté sur une base non déformable de composition ininflammable (exemple : plâtre, verre, métal) ou normalement inflammable (par exemple : bois) de plus de 2mm d'épaisseur.
- Assurez-vous que le luminaire est fixé de manière effective, sans possibilité de chutes, de mouvements ou de chocs avec des objets proches (portes, panneaux de douche, etc.)
- Assurez-vous qu'aucun objet ne sera en contact avec le luminaire ou trop proche de celui-ci lorsqu'il fonctionnera, la température des ampoules pourrait provoquer des dommages, voire des incendies. Attention notamment aux rideaux, aux serviettes de toilette, etc.

INSTRUCTIONS POUR L'INSTALLATION ÉLECTRIQUE

- Une installation défectueuse peut provoquer chez l'utilisateur de dangereux électrocutions qui peuvent entraîner de graves blessures, voire être mortelles.
- Ce luminaire doit être installé par un electricien professionnel autorisé. Durant son installation, il est important de respecter les dispositions du Règlement Electrotechnique de Basse Tension.
- Lors de l'installation dans une salle de bain, il est important de respecter les distances spécifiées dans le Règlement Electrotechnique de Basse Tension, reproduites dans le graphique suivant.
- En raison des caractéristiques de ce luminaire, celui-ci ne peut être installé dans les zones 0 et 1 du graphique.

INSTRUCTIONS D'USAGE

- Ne jetez pas ce manuel, gardez-le pour pouvoir vous y référer plus tard.
- N'enlevez pas les étiquettes du luminaire, elles contiennent des informations importantes pour votre sécurité.
- N'utilisez jamais d'outils pour réparer, modifier, ajuster ou démonter un luminaire. En cas de mauvais fonctionnement, n'essayez pas de le réparer. Déconnectez le luminaire et faites appel à une personne qualifiée.
- N'utilisez jamais de produits chimiques agressifs (essence, dissolvants, acetone, ...) pour nettoyer ce luminaire. Utilisez plutôt un chiffon humide et un savon au PH neutre.

CONSIDÉRATIONS ENVIRONNEMENTALES

- En fin de vie utile de cet article, ne le jetez pas avec le reste de déchets domestiques. Déposez-le là où il pourra être recyclé, que ce soit un centre de collecte de déchets ou un magasin dans lequel vous achèterez un produit équivalent.

MONTAGEANLEITUNG

- Unsachgemäße oder fehlerhafte Montage kann zu Schäden und Fehlfunktion der Leuchte führen, aus diesem Grund müssen die Montage von qualifizierten Fachleuten erfolgen.
- Die Installation kann auf nicht brennbare oder verformbare Oberflächen (z.B. Gips, Glas, Metal) oder auf normal brennbare Oberflächen (z.B. Holz mit einer Dicke über 2mm) gemacht werden.
- Prüfen Sie, dass die Leuchte gut befestigt ist, ohne die Möglichkeit des Stürzens, Bewegung oder Stoßgefahr durch sich in der Nähe befindenden Gegenstände wie z.B. Fenstern und Türen.
- Stellen Sie sicher, dass keine Gegenstände im direktem Kontakt oder in nächster Nähe stehen während der in Betriebnahme der Leuchte. Die Temperatur der Beleuchtung kann bei Kontakt Schäden verursachen, die bei leicht entflammaren Gegenständen zum Brand führen kann. Besonders auf Gardinen und Handtücher achten.

SPEZIFIKATIONEN DER ELEKTRISCHEN INSTALLATION

- Eine Mängelhafte Installation kann zu gefährlichen Stromschlägen führen, welche dem Benutzer schwere Verletzungen oder sogar zum Tod führen können.
- Diese Leuchte muss durch einen qualifizierten Elektriker installiert werden. Während der Installation müssen die elektrotechnischen Vorschriften für Niederspannungsgeräte berücksichtigt werden.
- Bei der Installation in Badezimmern müssen die Abstände beachtet werden, welche in den Niederspannungsrichtlinie elektrotechnischen Vorschriften angegeben sind. Abgebildet in der folgenden Grafik.
- Aufgrund der Eigenschaften der Leuchte, kann nicht in den Zonen vol.0 und vol.1 der Grafik installiert werden.

GEBRAUCHSANWEISUNG

- Werfen Sie diese Anleitung nicht weg, bewahren Sie diese für späteres Nachschlagen.
- Reißen Sie nicht die Aufkleber der Leuchte ab, sie enthalten Informationen für Ihre Sicherheit.
- Versuchen Sie niemals selbst die Leuchten zu reparieren, zu verändern, anzupassen oder auseinander zu nehmen.
- Bei Funktionsfehler bitte nicht selbst reparieren, sondern ausschalten und bei einem qualifizierten Fachmann nachfragen.
- Zur Reinigung nie aggressive Putzmittel (Benzin, Lösungsmittel, Aceton, etc.) verwenden. Nur ein feuchtes Tuch mit neutralen Reinigungsmittel verwenden.

UMWELT BERÜCKSICHTIGUNG

- Am Ende der Lebensdauer des Produkts, nicht mit dem normalen Hausmüll werfen. Bitte zu einer Recycling-Stelle bringen.

F09 Ref.154555 mont_19

EN 60598 CE RoHS

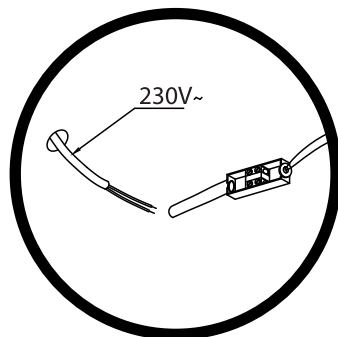
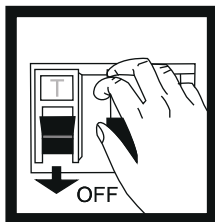
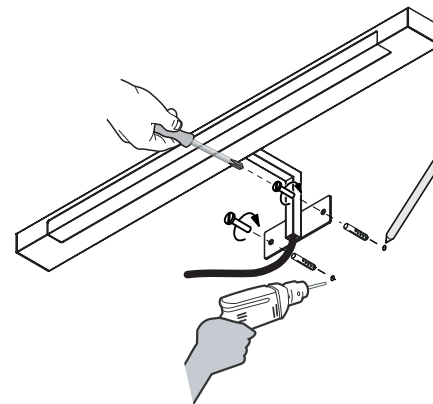
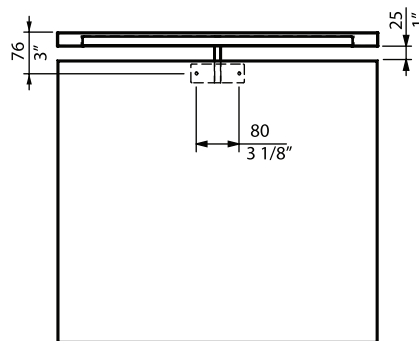
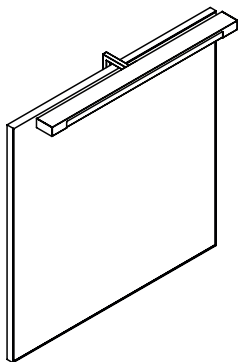
TS. 24W 230V-50Hz

IP44

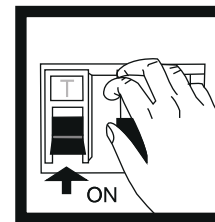
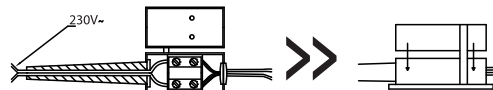


F11 SPOT LIGHT F11 WALL MTD. / FOCO F11 PARED

NET CONNECTING INSTRUCTIONS / INSTRUCCIONES DE CONEXIONADO A LA RED
CONSIGNES DE CONNEXION AU RESEAU / HINWEISE FÜR DEN NETZANSCHLUSS



Los cables de instalación deben ser protegidos en el exterior de la luminaria con el tubo suministrado.
The installation wiring must be protected with the supplied tube outside the luminaire.
Les cables d'installation doivent être protégés à l'extérieur du luminaire par le tube fourni.
Die Installations Verkabelung muss mit dem gelieferten Schlauch geschützt werden.



Check out our full range of Bathroom Accessories

Bathroom Accessory Sets

Heated Towel Rails

Bathroom Extractor Fans

Bathroom Lighting

Shower Seats

Grab Rails

Shower Curtains

Toilet Brushes

Bathroom Cleaning Products

Wall Mounted Bathroom Accessories

Robe Hooks

Bathroom Tumblers

Toilet Roll Holders

Soap Dishes

Towel Rings

Shower Caddies

Bathroom Mirrors

Standard Bathroom Mirrors

LED Bathroom Mirrors

Shaving Mirrors

plumbworld
Big brands, small prices.