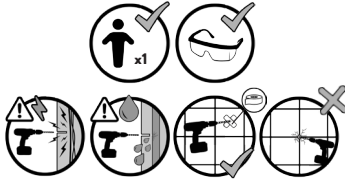
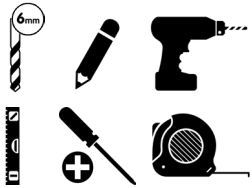
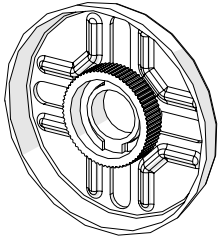
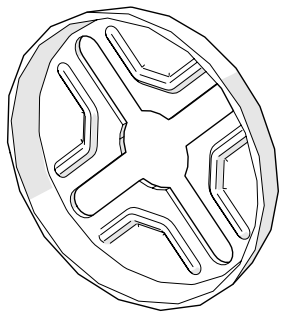


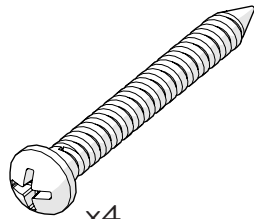
## FLEXI-FIX WALL MOUNTED MIRROR



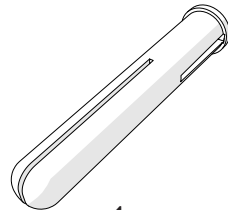
## FIXING PACK CONTENTS



x2



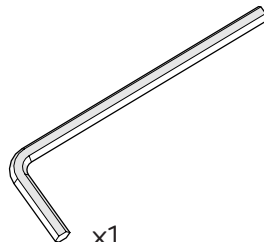
x4



x4



x2



x1

## SAFETY AND CARE (EN)

1. Always take care when using power tools, particularly if there is any water in the working area.
2. When drilling into a tiled surface do not use a hammer drill.
3. Always use a drill bit that is suitable for the surface that is being drilled.
4. The wall plugs supplied are for use on solid walls only. For cavity walls or plasterboard use specialist fixings that are suitable for the type of wall construction.
5. To retain the best quality finish, clean product regularly with a soft damp cloth.
6. Do not use abrasive or chemical cleaners, as these may damage the product.
7. Redecoration may be required on some painted surfaces after removal.
8. Do not position glass products directly above a heat source.

## SICHERHEIT UND PFLEGE (DE)

1. Elektrowerkzeuge immer mit Sorgfalt verwenden, insbesondere dann, wenn Wasser im Arbeitsbereich vorhanden
2. Beim Bohren in eine Fliesenoberfläche keinen Bohrhammer verwenden.
3. Immer einen Bohraufsatz verwenden, der für die Bohroberfläche geeignet ist.
4. Die mitgelieferten Wanddübel sind nur an massiven Wänden zu verwenden. Für Hohlwände oder Gipskartonwände spezielle Befestigungen verwenden, die für die Art der Wandkonstruktion geeignet sind.
5. Produkt regelmäßig mit einem weichen, nebelfeuchten Tuch reinigen, um die hochwertige Oberflächenveredelung so gut wie möglich zu erhalten.
6. Keine abrasiven oder chemischen Reinigungsmittel verwenden, da diese das Produkt beschädigen können.
7. Nach dem Entfernen kann an einigen gestrichenen Oberflächen eine Renovierung erforderlich sein.
8. Keine Glasprodukte direkt über einer Wärmequelle platzieren

## BEZPIECZEŃSTWO I OCHRONA (PL)

1. Zawsze zachować ostrożność podczas korzystania z elektronarzędzi, w szczególności w przypadku ich użycia w obszarze pracy, w którym występuje woda.
2. Podczas wiercenia w powierzchni z płytkami nie należy używać wiertarki udarowej.
3. Zawsze należy używać wiertła przeznaczonego do powierzchni, która ma zostać nawiercona.
4. Kołki rozporowe dostarczone wraz z produktem są przeznaczone do stosowania w ścianach litych. W przypadku ścian szkieletowych lub z płyt gipsowo-kartonowych należy użyć specjalnych elementów mocujących przeznaczonych do tego typu konstrukcji ścian.
5. W celu utrzymania najwyższej jakości produktu należy go regularnie czyścić przy użyciu miękkiej, wilgotnej szmatki.
6. Nie stosować chemicznych środków do czyszczenia o właściwościach ściernych, ponieważ mogą one prowadzić do uszkodzenia produktu.
7. W przypadku niektórych powierzchni malowanych może okazać się konieczne przeprowadzenie prac remontowych po usunięciu produktu.
8. Nie umieszczać produktów szklanych bezpośrednio na źródle ciepła.

## SÉCURITÉ ET PRUDENCE (FR)

1. Soyez toujours vigilants lorsque vous utilisez des outils électriques, notamment en présence d'eau dans l'espace de travail.
2. N'utilisez pas d'outils électriques pour assembler le produit, comme des perceuses et visseuses électriques.
3. Utilisez toujours une mèche adéquate pour la surface à percer.
4. Les chevilles murales fournies sont prévues pour des murs pleins uniquement. Pour des murs creux ou en plaque de plâtre, utilisez des fixations spéciales adaptées à ce type de construction.
5. Pour conserver une finition optimale, nettoyez régulièrement le produit avec un chiffon doux humide.
6. N'utilisez pas de nettoyeurs abrasifs ou chimiques car ils pourraient endommager le produit.
7. Des travaux de redécoration peuvent être nécessaires sur certaines surfaces peintes après la dépose.
8. Ne placez pas de produits en verre juste au-dessus d'une source de chaleur.

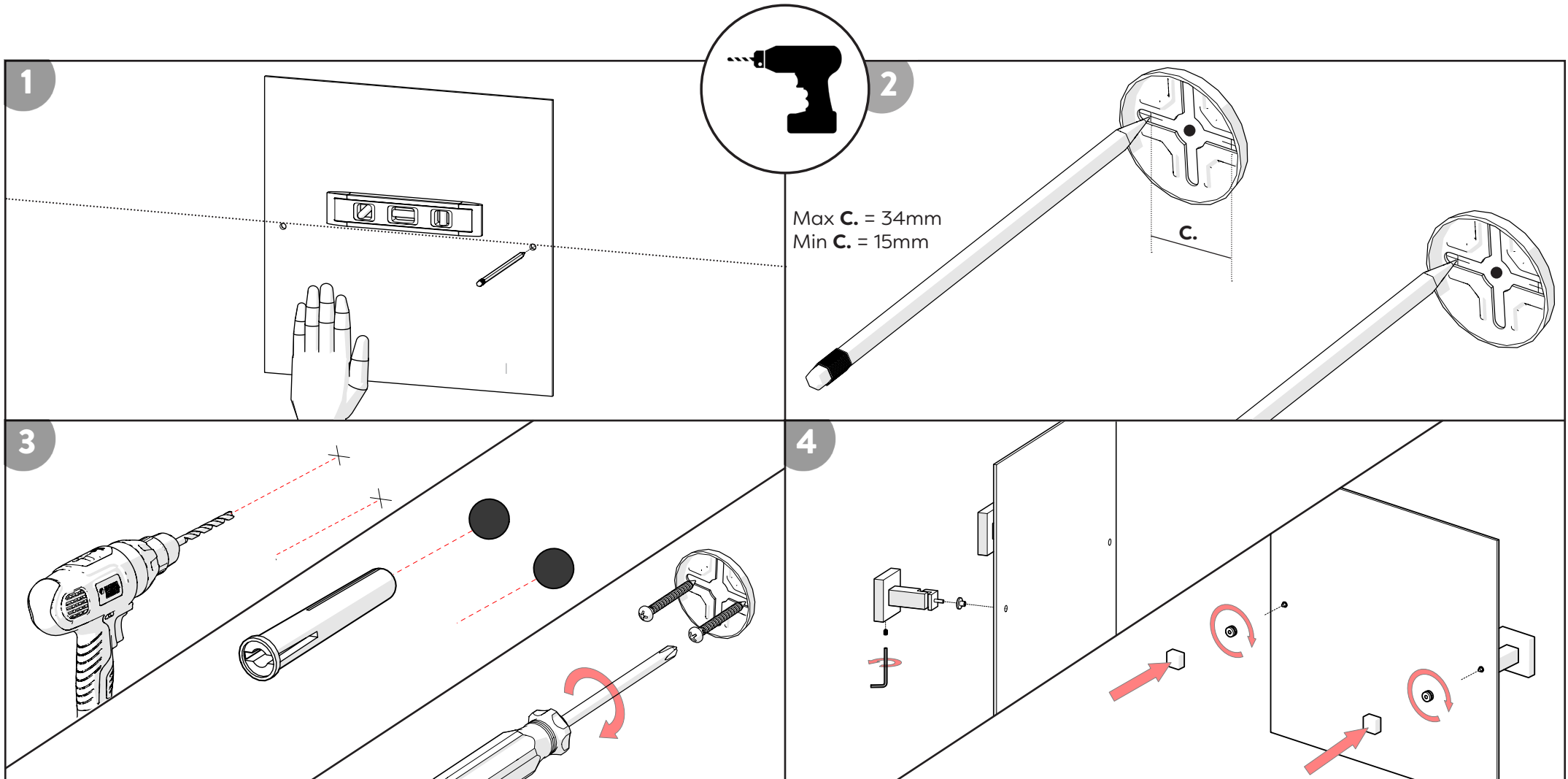
## SEGURIDAD Y MANTENIMIENTO (ES)

1. Tenga cuidado al utilizar herramientas eléctricas, en especial si hay agua en la zona de trabajo.
2. Al perforar una superficie con recubrimiento cerámico, no utilice un taladro percutor.
3. Use siempre una broca adecuada para la superficie que va a taladrar.
4. Los tacos suministrados solo se pueden usar en paredes macizas. Si va a trabajar en paredes huecas o de cartón yeso, utilice las fijaciones especiales adecuadas para el tipo de construcción de la pared en cuestión.
5. Para conservar su acabado de alta calidad, limpie periódicamente el producto con un paño suave humedecido con agua.
6. No emplee productos químicos ni productos de limpieza abrasivos, ya que podrían deteriorar la superficie del producto.
7. En algunos casos, sobre superficies pintadas, puede resultar necesario redecorarlas después de retirar el adhesivo.
8. No coloque productos de cristal directamente sobre una fuente de calor.

## SICUREZZA E CURA (IT)

1. Prestate sempre attenzione quando utilizzate utensili elettrici, in particolare in presenza di acqua nell'area di lavoro.
2. Quando forate una superficie piastrellata, non utilizzate un trapano a percussione.
3. Utilizzate sempre una punta per trapano che sia adatta alla superficie da perforare.
4. I tasselli in dotazione sono intesi unicamente per l'utilizzo su pareti piene. Per le intercapedini o il cartongesso, utilizzate dispositivi di fissaggio specializzati, adatti al tipo di parete.
5. Per mantenere la massima qualità della finitura, pulite il prodotto regolarmente con un panno morbido inumidito.
6. Non utilizzate detersivi abrasivi o chimici, dal momento che potrebbero danneggiare il prodotto.
7. Può essere necessario il ripristino della decorazione su alcune superfici verniciate dopo la rimozione.
8. Non posizionate prodotti in vetro direttamente al di sopra di una fonte di calore.

**EN.** When drilling new holes.  
**FR.** Lorsqu'on perce de nouveaux trous.  
**POL.** W przypadku wywierania nowych otworów.  
**DE.** Beim Bohren neuer Löcher.  
**ES.** Al taladrar orificios nuevos.  
**IT.** Quando si praticano nuovi fori.



Croydex, Central Way, Andover,  
Hampshire, SP10 5AW, UK



+44 (0) 1264 365881



+44 (0) 1264 356437



info@croydex.co.uk



www.croydex.com

**WMA 110 R03**



# Check out our full range of Bathroom Accessories

Bathroom Accessory Sets

Heated Towel Rails

Bathroom Extractor Fans

Bathroom Lighting

Shower Seats

Grab Rails

Shower Curtains

Toilet Brushes

Bathroom Cleaning Products

## Wall Mounted Bathroom Accessories

Robe Hooks

Bathroom Tumblers

Toilet Roll Holders

Soap Dishes

Towel Rings

Shower Caddies

## Bathroom Mirrors

Standard Bathroom Mirrors

LED Bathroom Mirrors

Shaving Mirrors

**plumbworld**  
**Big brands, small prices.**